

Ошибка V82.COMConnector на сервере 64. Решение проблемы

Если сервер 1С стоит на Windows x64, то рано или поздно Вы столкнетесь с проблемой создания COM-соединения, если соединение иницируется на стороне сервера. На стороне клиента COM-соединение работает нормально, на стороне сервера вываливается с ошибкой. Данная статья позволяет снять проблему. НО - до переустановки платформы.

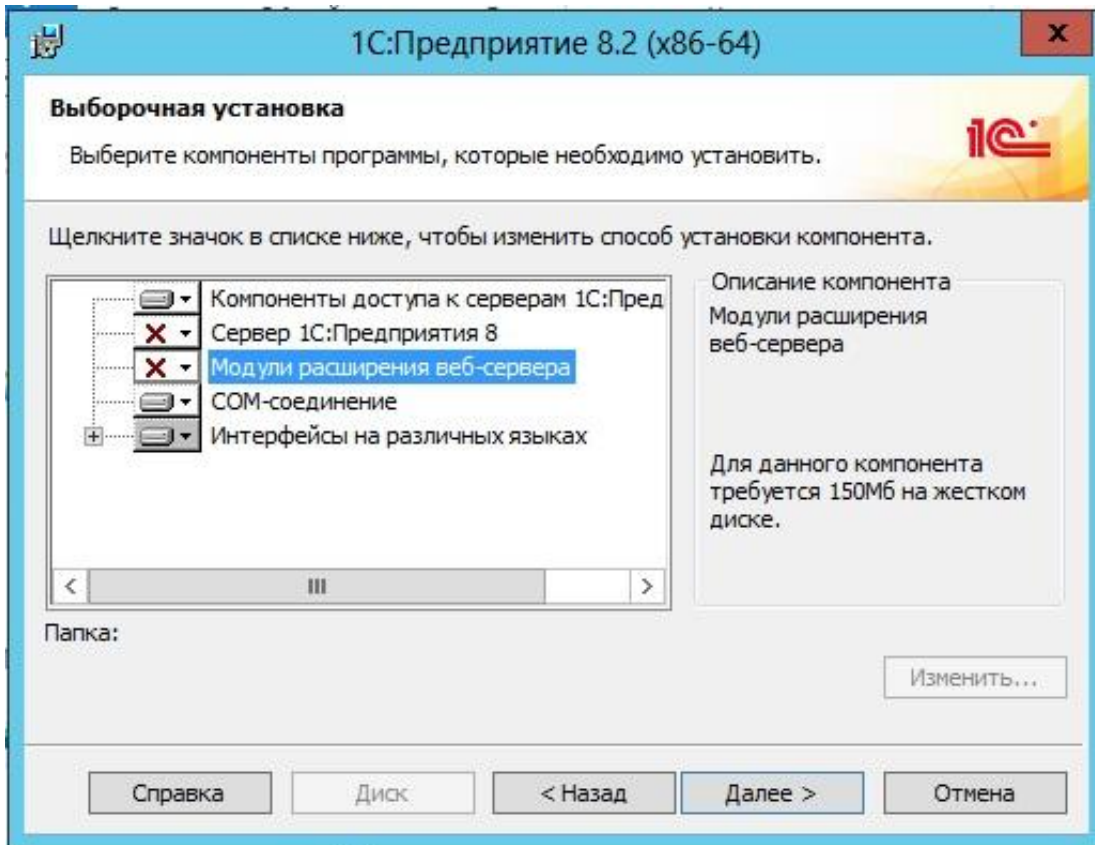
В свое время столкнулся с проблемой создания COM-соединения на стороне сервера. Проблема трудно диагностируется, т.к. код, прекрасно работающий под клиентом отказывается работать на сервере, например, если код исполняет регламентное задание.

Предлагаемая ниже методика позволяет избавиться от описываемой проблемы. К сожалению, после переустановки платформы все возвращается на круги своя и процедуру приходится повторять.

Ссылки по теме:

<http://www.steeltrace.ru/details/articleid/22/%D1%80%D0%B5%D0%B3%D0%B8%D1%81%D1%82%D1%80%D0%B0%D1%86%D0%B8%D1%8F-1%D1%81-com-%D0%BA%D0%BE%D0%BC%D0%BF%D0%BE%D0%BD%D0%B5%D0%BD%D1%82%D0%B0-%D0%B4%D0%BB%D1%8F-%D1%80%D0%B0%D0%B1%D0%BE%D1%82%D1%8B-%D1%81-64-%D0%B1%D0%B8%D1%82%D0%BD%D1%8B%D0%BC%D0%B8-%D0%BF%D1%80%D0%B8%D0%BB%D0%BE%D0%B6%D0%B5%D0%BD%D0%B8%D1%8F%D0%BC%D0%B8.aspx>

Upd. Дополнение: если на Windows-сервере 64-бит стоит Сервер 1С Предприятие 64-бит (в дистрибутиве windows64.rar), то такой проблемы не будет. Уставщик позволяет поставить COM-коннектор без установки самого сервера. Это полезно, когда приложение реализовано на платформе 8.3, а COM-соединение нужно к базам на 8.2.



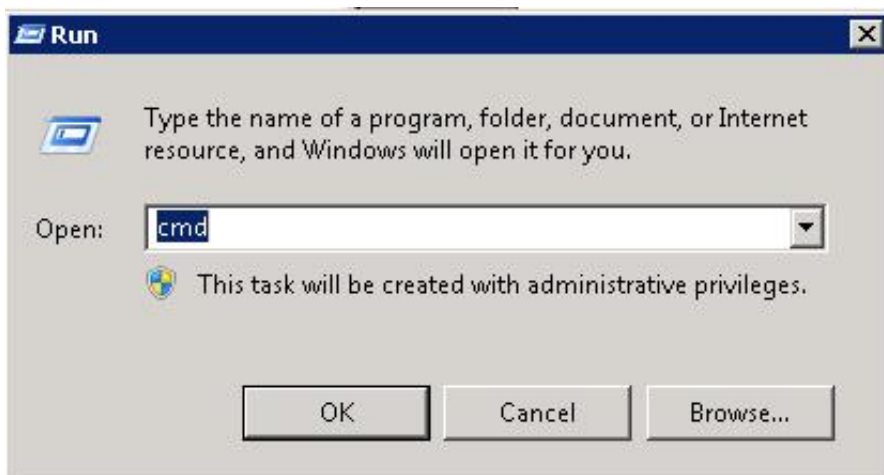
За дополнение спасибо **brix8x**.

Приведен алгоритм настройки системы, со скриншотом к каждому действию.

План:

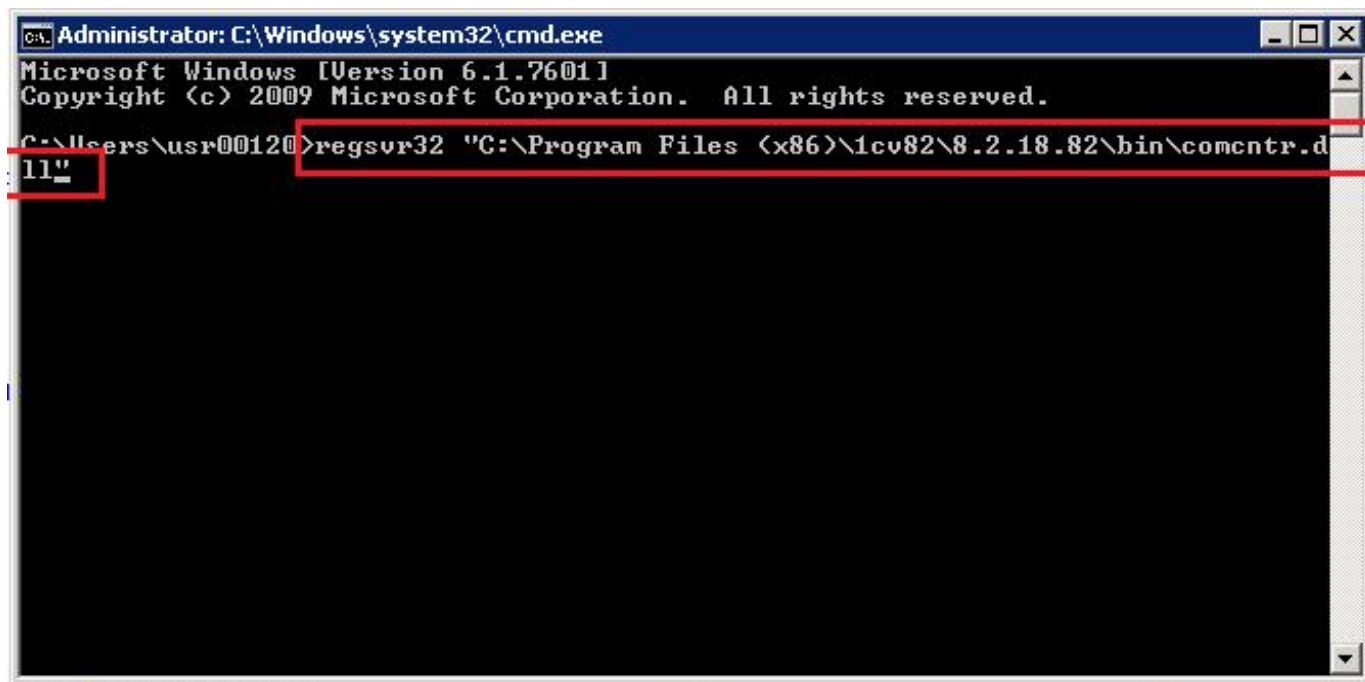
1. Остановка сервера 1С (рекомендуется, но не обязательно)
2. Регистрация компоненты comcntr.dll
3. Создание обертки COM+, позволяющей 64-битному приложению взаимодействовать с 32-битным.
4. Перезагрузка сервера (физического). Не обязательно, но рекомендуется
5. Старт сервера 1С. (обязательно :)

Вызываем консоль



Регистрируем компоненту. Компонента отсутствует, если установлен только сервер 1С. Почему-

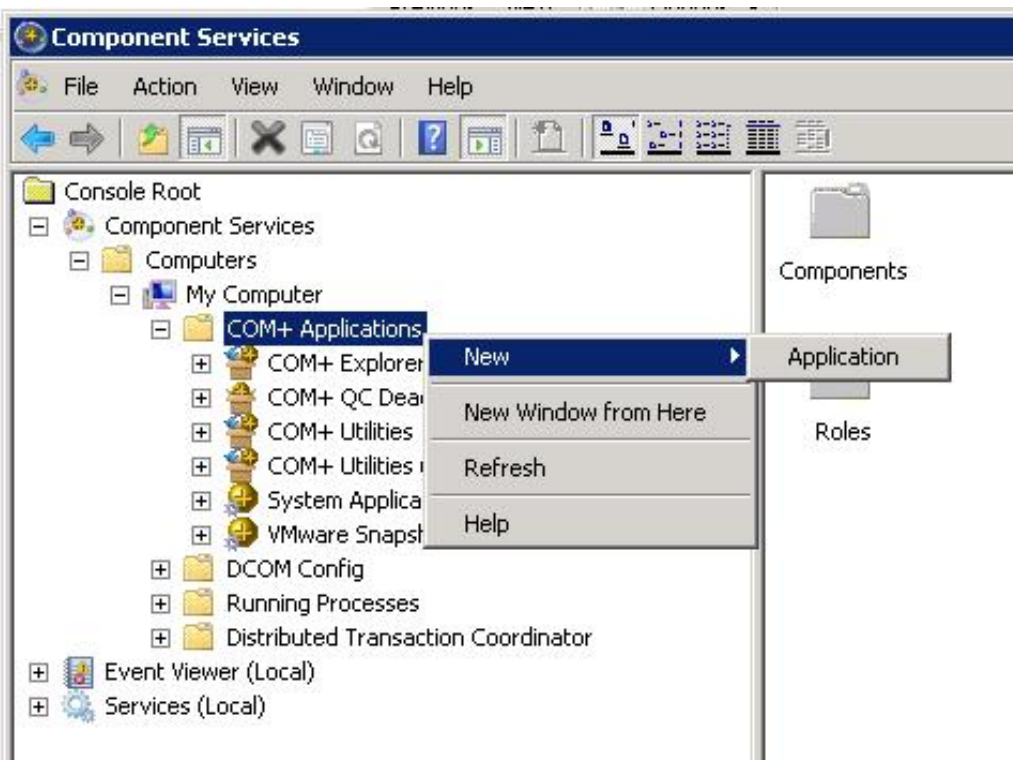
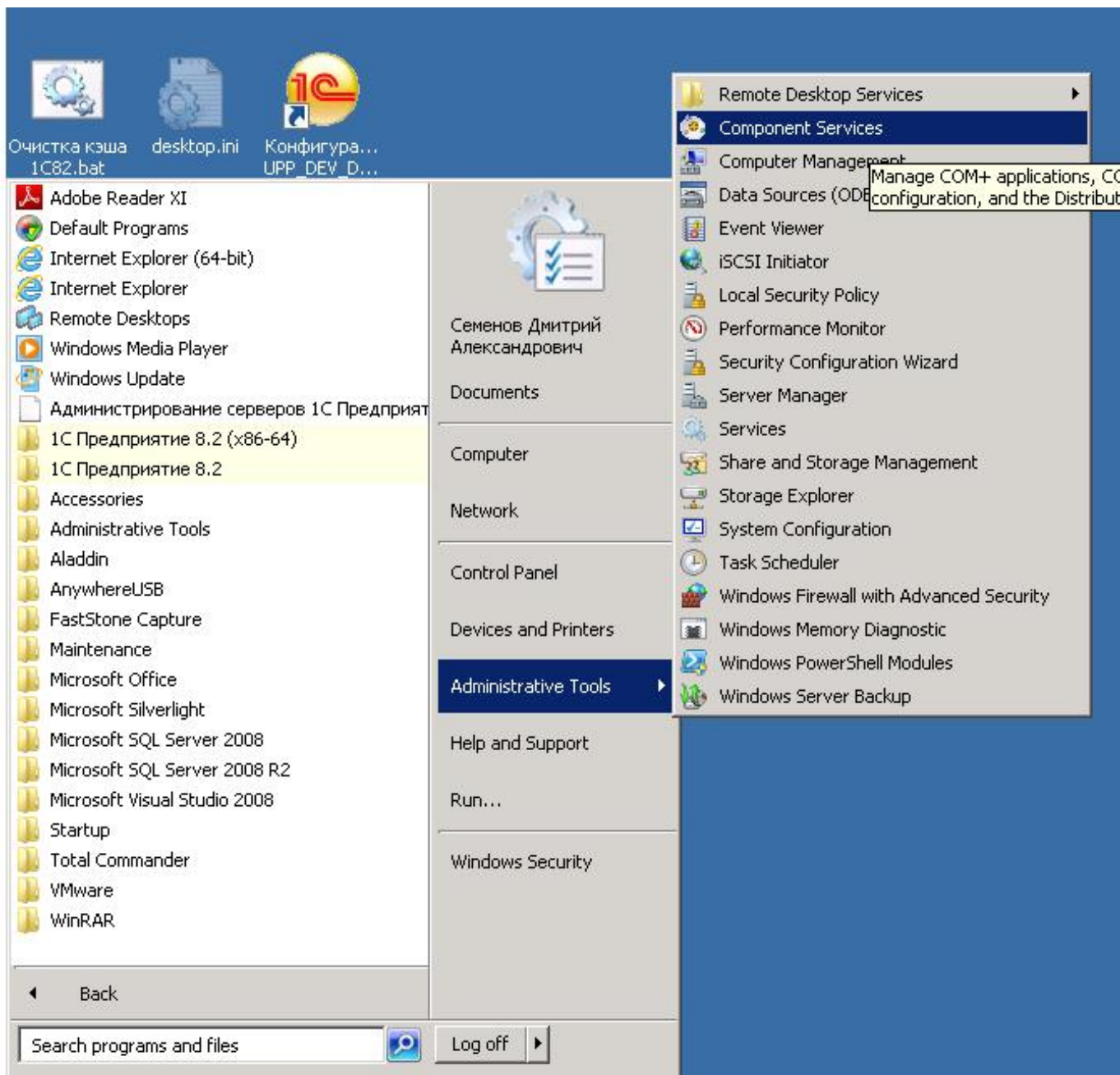
то 1С публикует ее только в составе клиента.

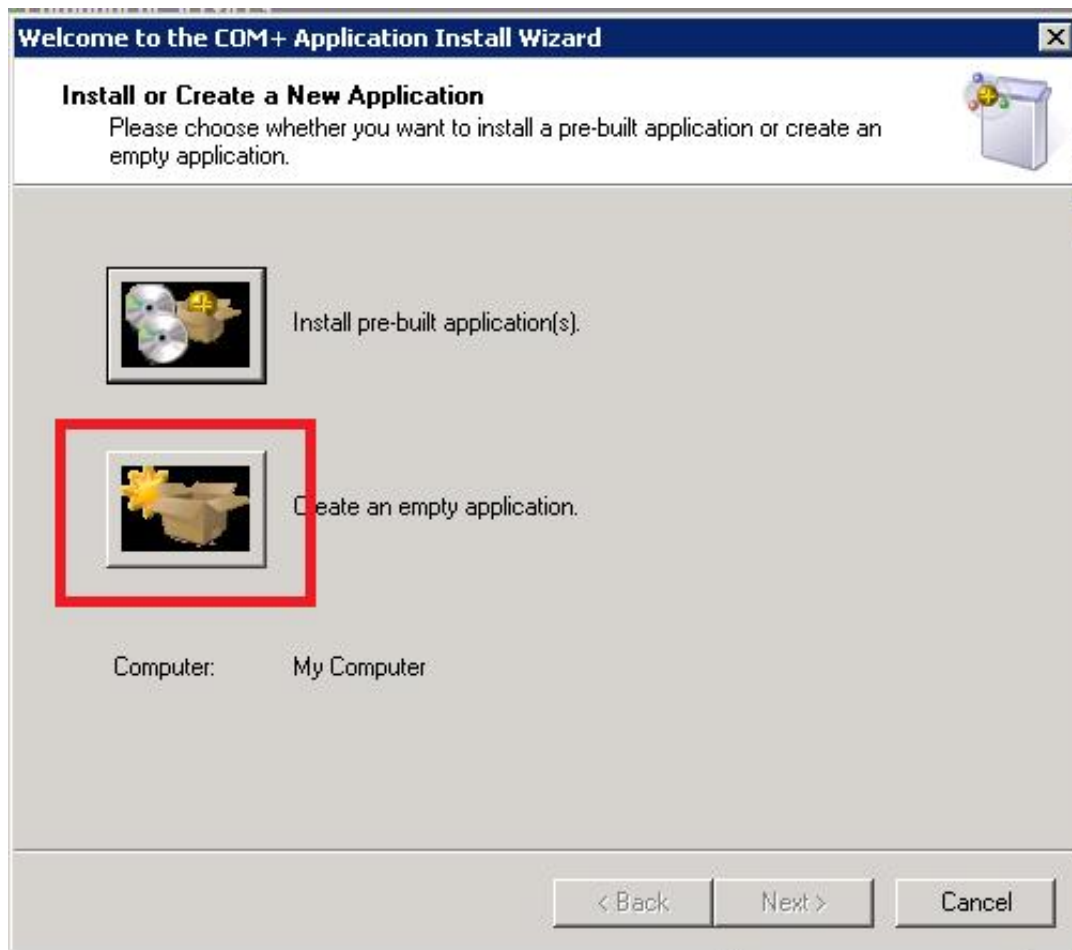
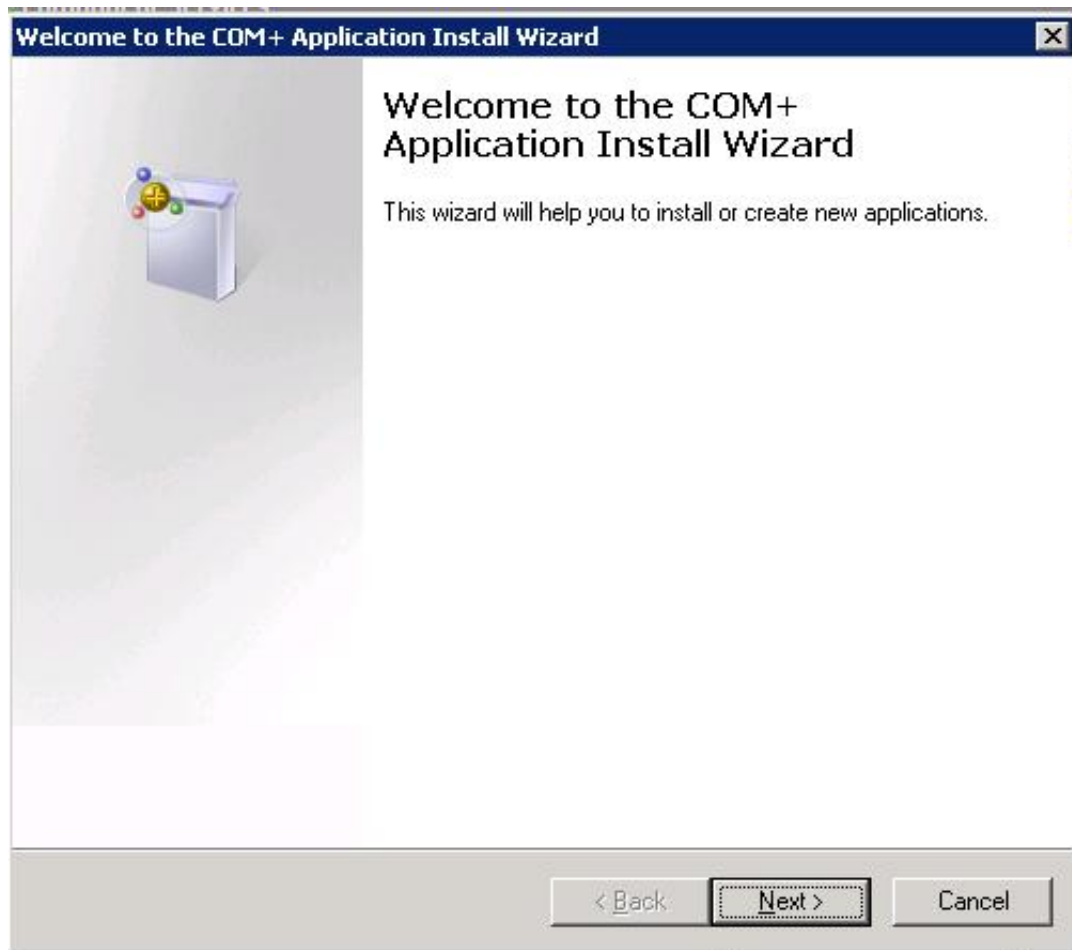


```
Administrator: C:\Windows\system32\cmd.exe
Microsoft Windows [Version 6.1.7601]
Copyright (c) 2009 Microsoft Corporation. All rights reserved.

C:\Users\usr00120>regsvr32 "C:\Program Files (x86)\1cv82\8.2.18.82\bin\comcntr.d
ll"
```

Запускаем службу компонентов. Описывается для Windows Server 2008 R2 Standart.





Welcome to the COM+ Application Install Wizard

Create Empty Application

Please specify the name of the new application.

Enter a name for the new application:

Activation Type

Library application
Components will be activated in the creator's process.

Server application
Components will be activated in a dedicated server process.

< Back Next > Cancel

Welcome to the COM+ Application Install Wizard

Set Application Identity

Please specify the application identity.

Account

The application identity will be set to the following account. Components in the application will run under this account. If you are creating more than one application, this setting will be applied to each application.

Interactive user - the current logged on user.

Local Service - Built-in service account.

Network Service - Built-in service account with network access

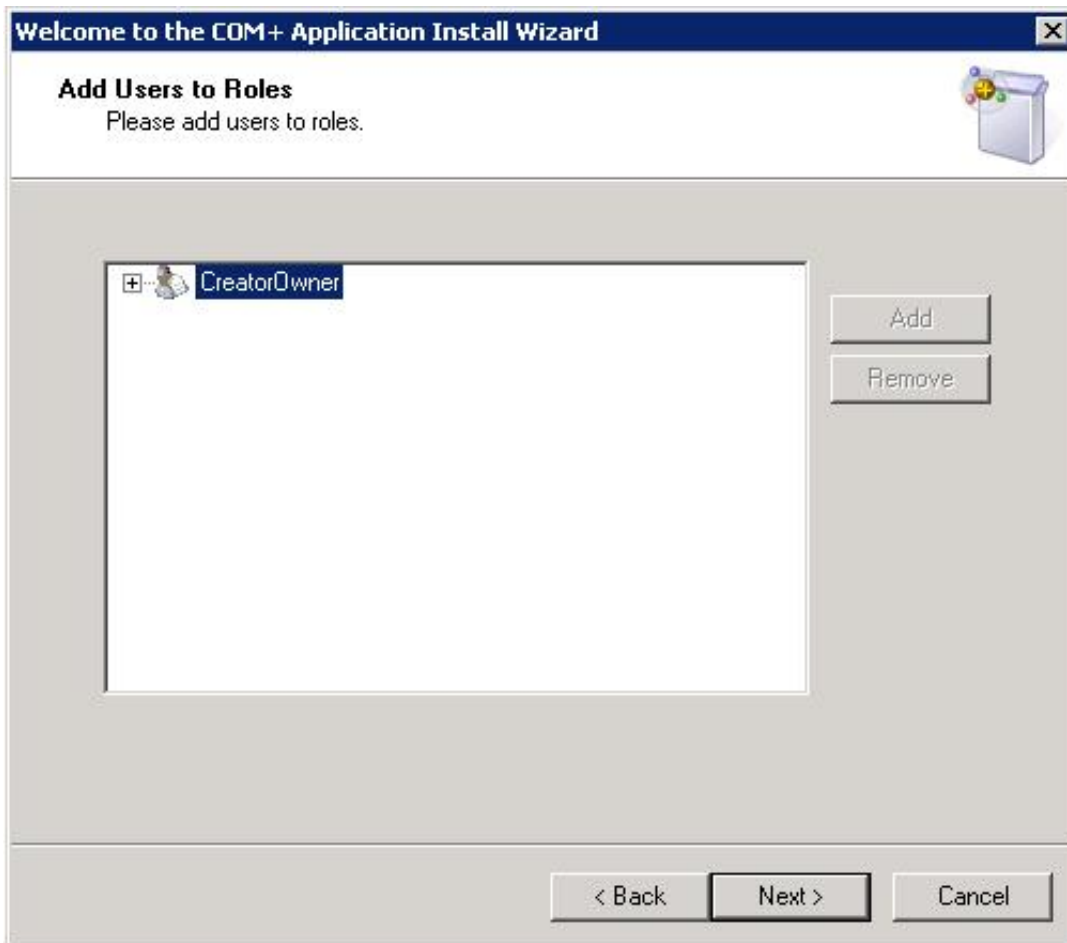
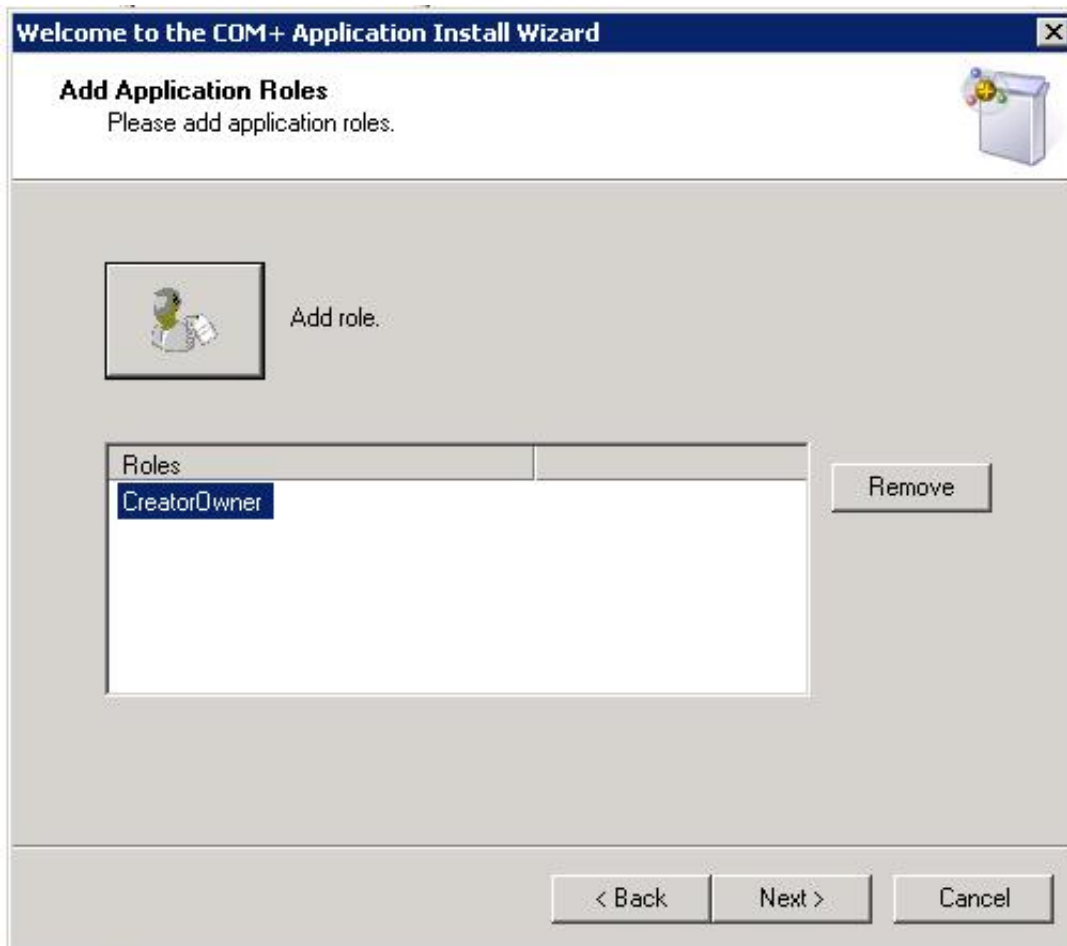
This user:

User: Browse...

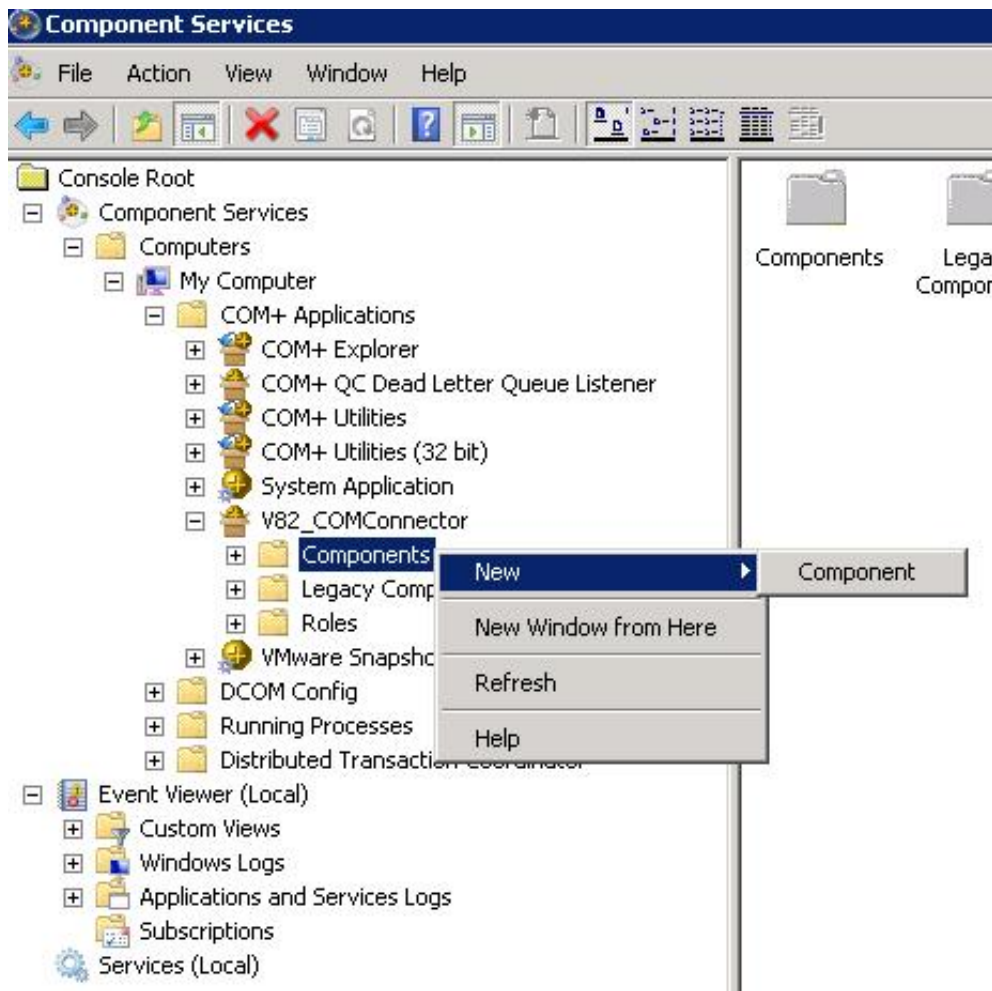
Password:

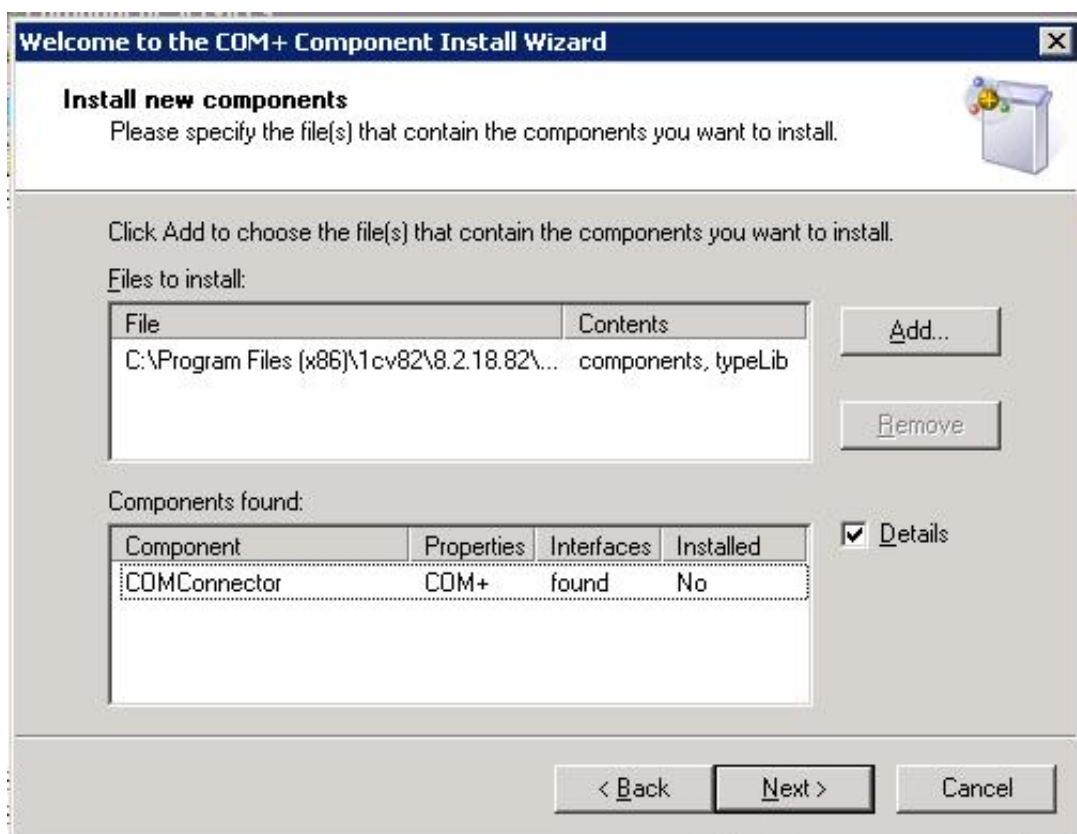
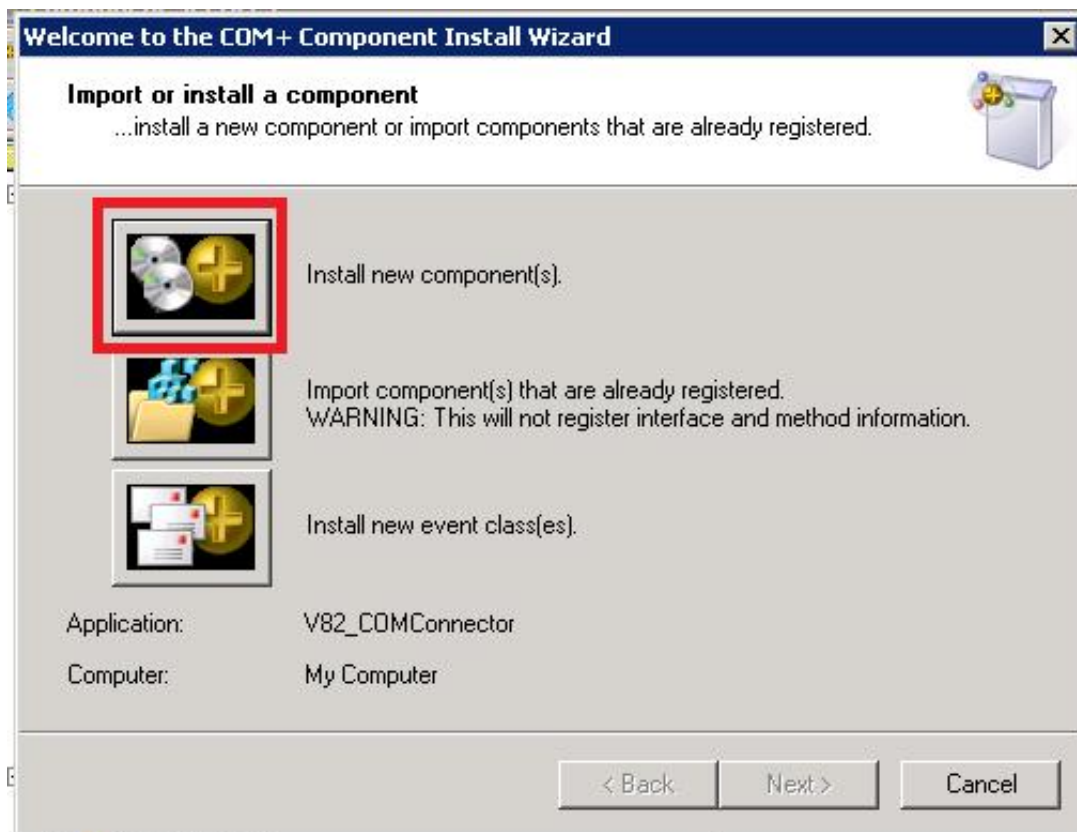
Confirm password:

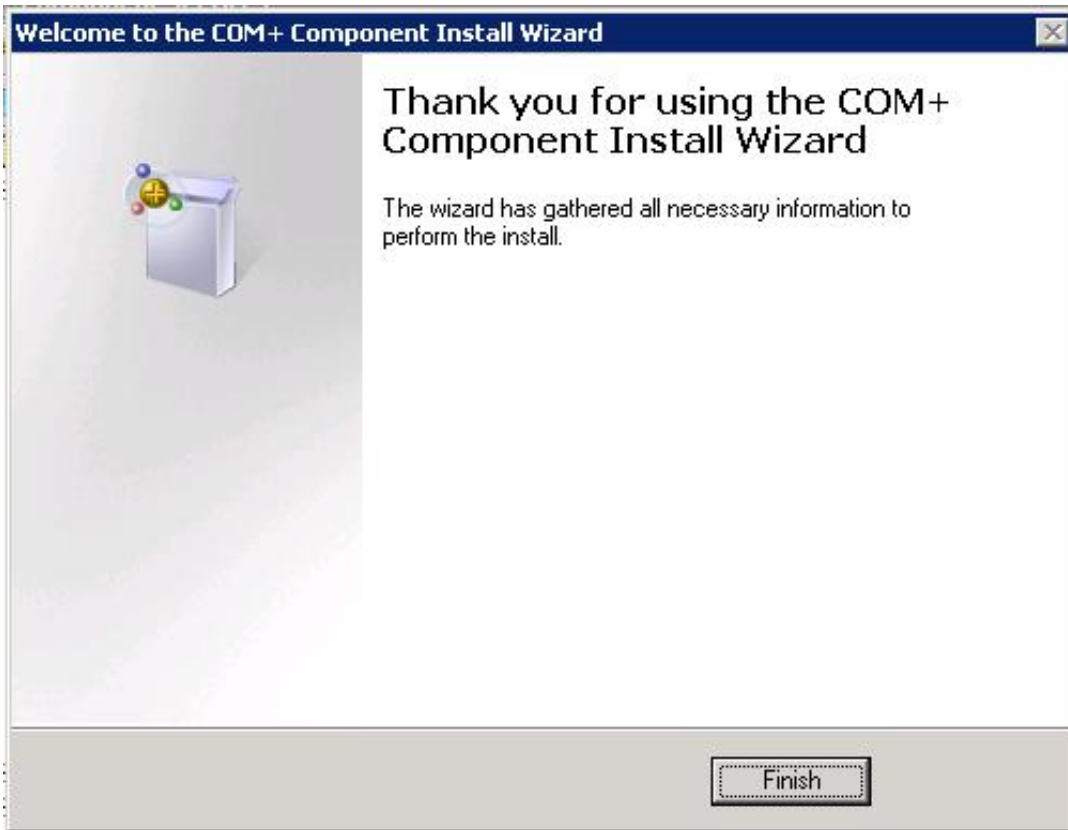
< Back Next > Cancel



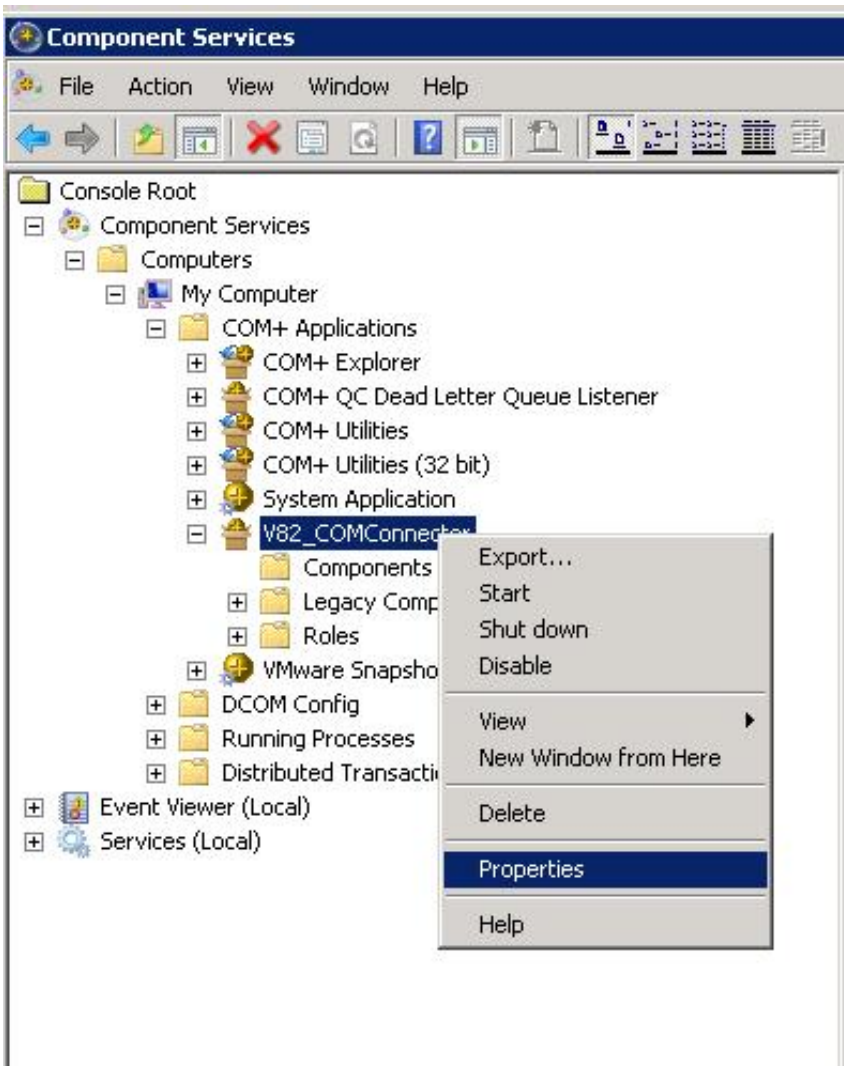
В ветке Components добавляем новую компоненту comcntr.dll

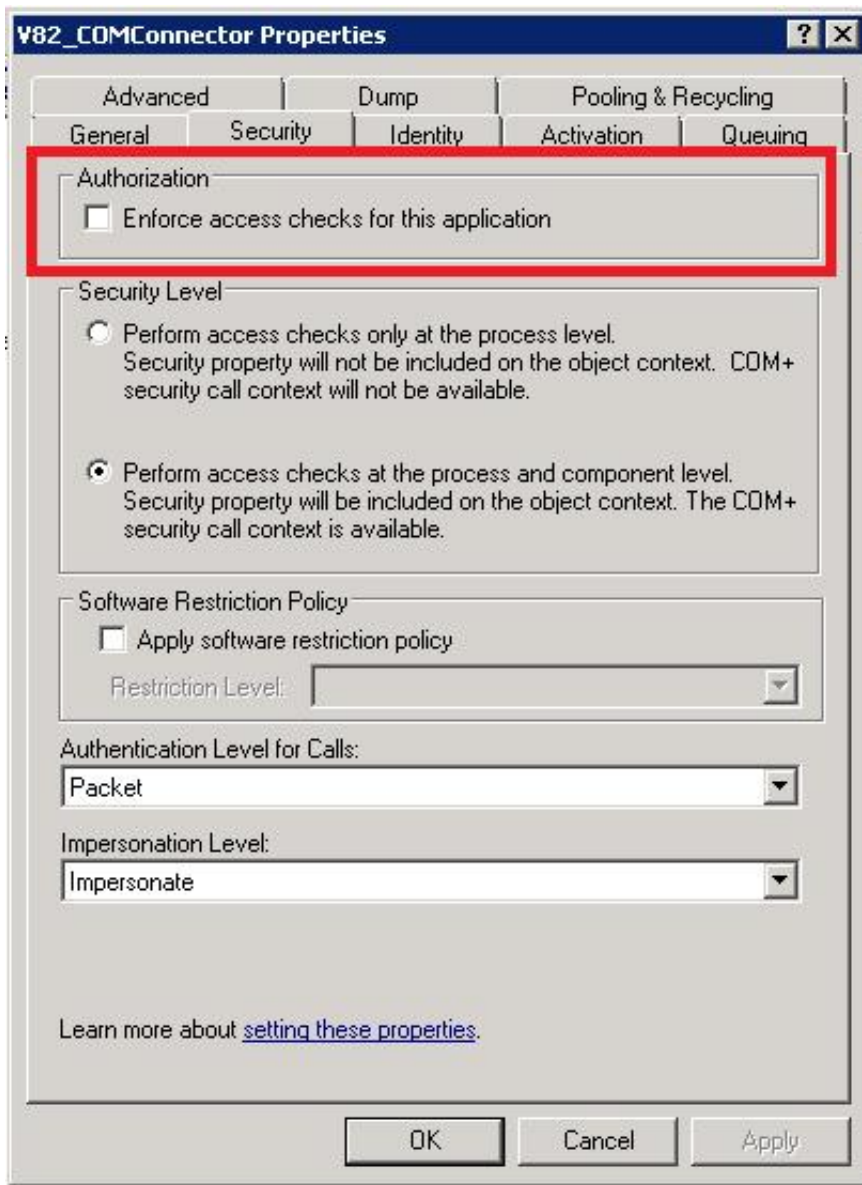


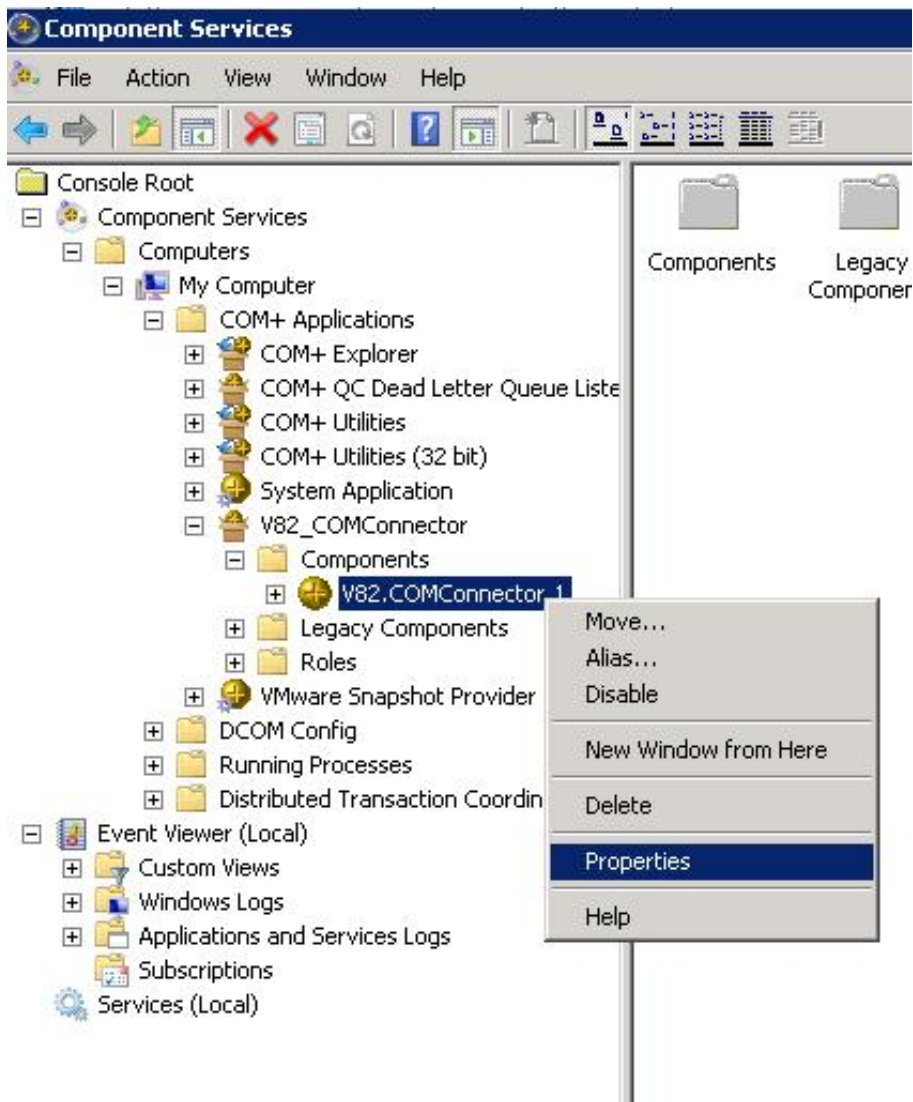


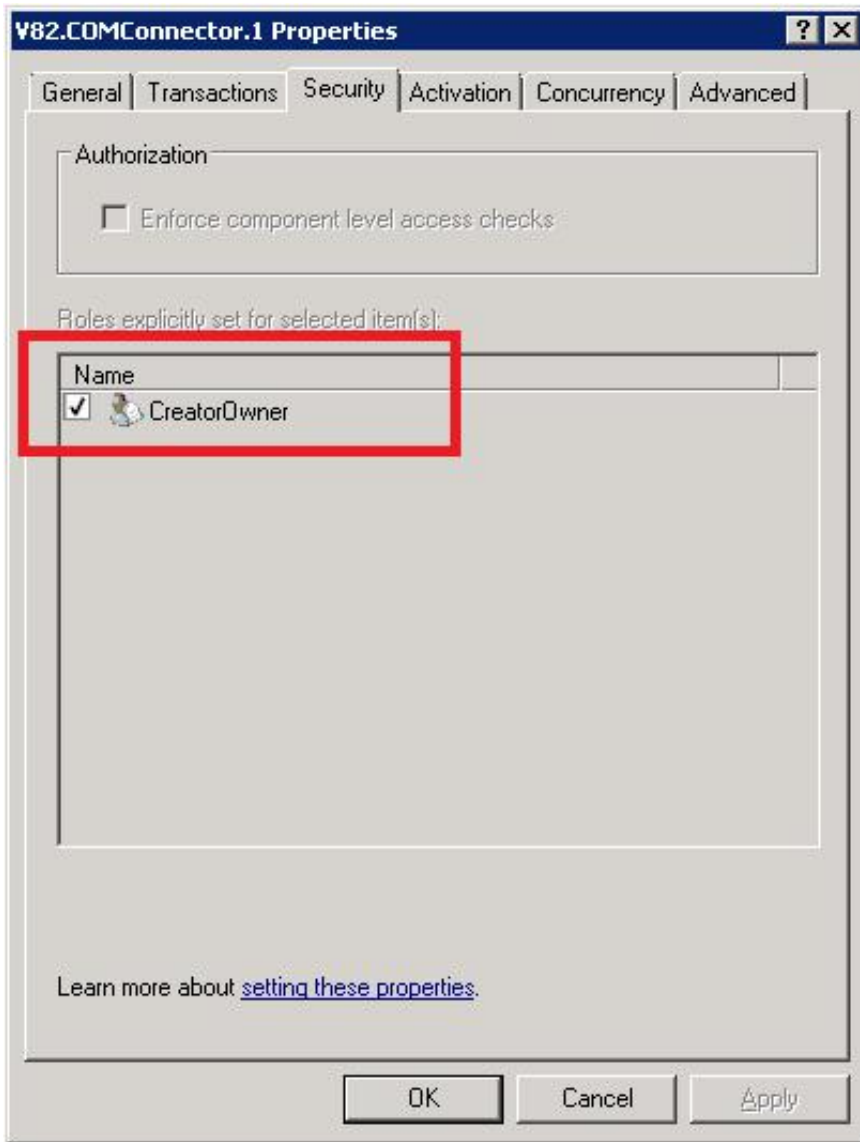


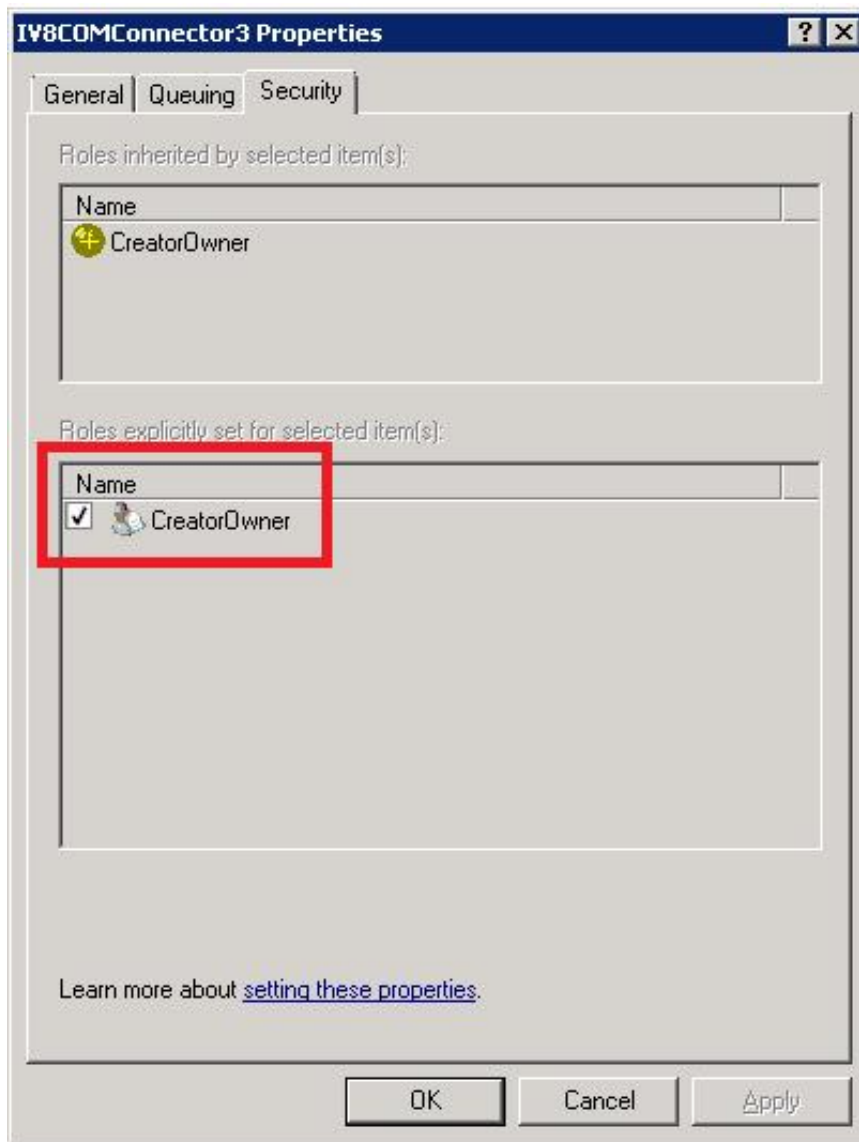
ВАЖНО!!! После установки нужно немного изменить свойства. Эта тонкость нигде не описана, без нее у меня не работало!











Перезапуск физического сервера
Старт сервера 1С.